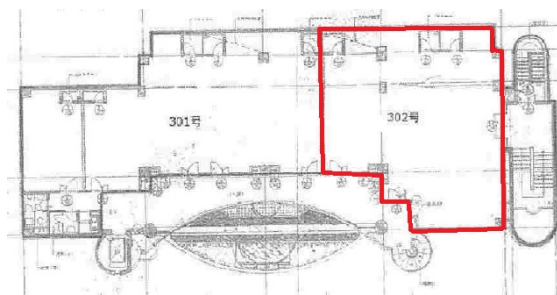


レインボープラザ星和 3階57坪

大阪府岸和田市上野町東29-6



物件MAP



賃貸条件	
月額賃料	199,500円 (税別)
坪数	57坪
坪単価	3,500円 (税別)
共益費	20,000円
礼金	3ヶ月
敷金 (保証金)	無し
階数	3階 (302)
入居可能日	即日

ビル情報	
所在地	大阪府岸和田市上野町東29-6
最寄り駅	南海本線 和泉大宮駅 徒歩7分
エリア	その他大阪
竣工	1989年5月
耐震	新耐震基準
階数	地上3階
用途	事務所/店舗
構造	RC造

設備情報	
エレベーター	1基
空調	個別空調
OAフロア	その他
基準階天井高	
光ファイバー	有り
トイレ	調査中
セキュリティ	調査中
駐車場	