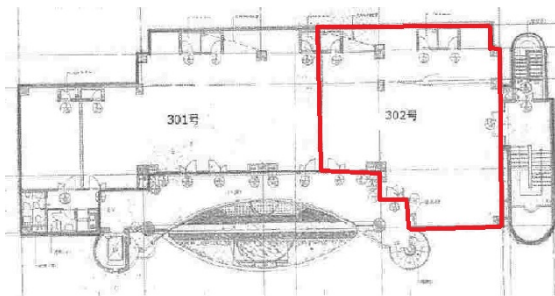


レインボープラザ星和 3階57坪

大阪府岸和田市上野町東29-6



物件MAP



| 賃貸条件 | |
|---------|--------------|
| 月額賃料 | 199,500円（税別） |
| 坪数 | 57坪 |
| 坪単価 | 3,500円（税別） |
| 共益費 | 20,000円 |
| 礼金 | 3ヶ月 |
| 敷金（保証金） | 無し |
| 階数 | 3階（302） |
| 入居可能日 | 即日 |

| ビル情報 | |
|------|-----------------|
| 所在地 | 大阪府岸和田市上野町東29-6 |
| 最寄り駅 | 南海本線 和泉大宮駅 徒歩7分 |
| エリア | その他大阪 |
| 竣工 | 1989年5月 |
| 耐震 | 新耐震基準 |
| 階数 | 地上3階 |
| 用途 | 事務所/店舗 |
| 構造 | RC造 |

| 設備情報 | |
|--------|------|
| エレベーター | 1基 |
| 空調 | 個別空調 |
| OAフロア | その他 |
| 基準階天井高 | |
| 光ファイバー | 有り |
| トイレ | 調査中 |
| セキュリティ | 調査中 |
| 駐車場 | |



事務所移転の簡単検索サイト

Quick Service

クイックサービス

レインボープラザ星和 3階57坪 大阪府岸和田市上野町東29-6

その他大阪（ビルID：0055521）の賃貸オフィス

貸事務所・レンタルオフィス・オフィス移転なら**QuickService**

物件詳細はこちらから



0120-55-2620

【受付時間】平日9:30～18:30

