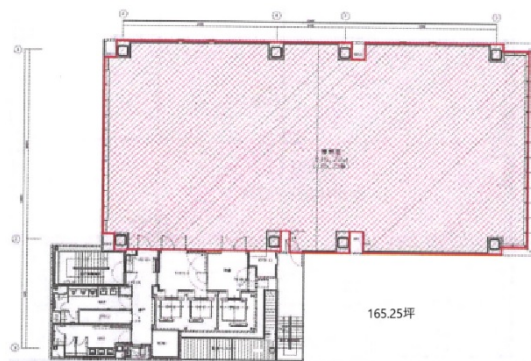


# ヒューリックJP赤坂ビル 7階165.25坪

東京都港区赤坂2-5-8



## 物件MAP



賃貸条件	
月額賃料	相談
坪数	165.25坪
坪単価	相談
共益費	賃料に含む
礼金	無し
敷金（保証金）	相談
階数	7階
入居可能日	即日

ビル情報	
所在地	東京都港区赤坂2-5-8
最寄り駅	東京メトロ銀座線 溜池山王駅 徒歩2分 東京メトロ千代田線 赤坂駅 徒歩3分 東京メトロ丸ノ内線 国会議事堂前駅 徒歩4分
エリア	赤坂・青山・六本木エリア
竣工	2020年11月
耐震	新耐震基準
階数	地上12階
用途	事務所
構造	S造、一部SRC造

設備情報	
エレベーター	3基
空調	個別空調
OAフロア	OAフロア
基準階天井高	2,800mm
光ファイバー	有り
トイレ	男女別・室外
セキュリティ	有り
駐車場	有り



事務所移転の簡単検索サイト

Quick Service

クイックサービス

ヒューリックJP赤坂ビル 7階165.25坪 東京都港区赤坂2-5-8

赤坂・青山・六本木エリア（ビルID：0055513）の賃貸オフィス

貸事務所・レンタルオフィス・オフィス移転ならQuickService

物件詳細はこちらから



0120-55-2620

【受付時間】平日9:30~18:30

