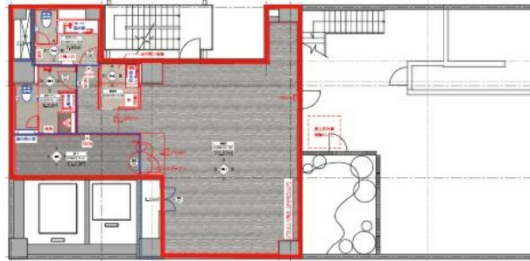


# RONDO日本橋ビル 8階29.35坪

東京都中央区日本橋横山町6-16



## 物件MAP



賃貸条件	
坪数	29.35坪
階数	8階
入居可能日	
ビル情報	
所在地	東京都中央区日本橋横山町6-16
最寄り駅	都営新宿線 馬喰横山駅 徒歩1分 JR総武本線 馬喰町駅 徒歩2分 都営浅草線 東日本橋駅 徒歩3分 東京メトロ日比谷線 小伝馬町駅 徒歩7分
エリア	人形町・小伝馬町・馬喰町エリア
竣工	1991年6月
耐震	新耐震基準
階数	地上8階 地下1階
用途	事務所
構造	SRC造
設備情報	
エレベーター	2基
空調	個別空調
OAフロア	OAフロア
基準階天井高	2,500mm
光ファイバー	有り
トイレ	男女別・室外
セキュリティ	有り
駐車場	無し



事務所移転の簡単検索サイト

**Quick Service**

クイックサービス

**RONDO日本橋ビル 8階29.35坪** 東京都中央区日本橋横山町6-16

人形町・小伝馬町・馬喰町エリア (ビルID: 0055498) の賃貸オフィス

貸事務所・レンタルオフィス・オフィス移転なら**QuickService**

物件詳細はこちらから

 **0120-55-2620**

【受付時間】平日9:30~18:30

