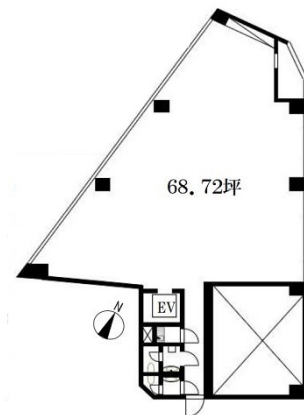


エイビスビル 4階65.46坪

東京都渋谷区恵比寿西1-12-14



物件MAP



賃貸条件	
月額賃料	1,181,818円 (税別)
坪数	65.46坪
坪単価	18,054円 (税別)
共益費	90,909円
礼金	1ヶ月
敷金 (保証金)	8ヶ月
階数	4階
入居可能日	即日

ビル情報	
所在地	東京都渋谷区恵比寿西1-12-14
最寄り駅	JR山手線 恵比寿駅 徒歩4分 東京メトロ日比谷線 恵比寿駅 徒歩4分
エリア	恵比寿・代官山・広尾エリア
竣工	1990年6月
耐震	新耐震基準
階数	地上7階 地下1階
用途	事務所/店舗
構造	SRC造

設備情報	
エレベーター	1基
空調	個別空調
OAフロア	
基準階天井高	2,450mm
光ファイバー	
トイレ	男女別・室内
セキュリティ	有り
駐車場	有り



事務所移転の簡単検索サイト

Quick Service

クイックサービス

エイビスビル 4階65.46坪 東京都渋谷区恵比寿西1-12-14

恵比寿・代官山・広尾エリア (ビルID: 0055494) の賃貸オフィス

貸事務所・レンタルオフィス・オフィス移転ならQuickService

物件詳細はこちらから

0120-55-2620

【受付時間】平日9:30~18:30

