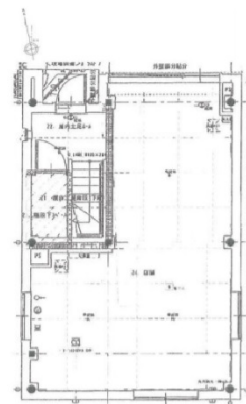


ビューノ東仲町 1階12.78坪

埼玉県さいたま市浦和区東仲町9-11



12.78坪

物件MAP



賃貸条件	
月額賃料	230,000円（税別）
坪数	12.78坪
坪単価	17,997円（税別）
共益費	無し
礼金	1ヶ月
敷金（保証金）	3ヶ月
階数	1階
入居可能日	即日

ビル情報	
所在地	埼玉県さいたま市浦和区東仲町9-11
最寄り駅	JR京浜東北線 浦和駅 徒歩2分
エリア	浦和駅周辺エリア
竣工	2019年12月
耐震	新耐震基準
階数	地上3階
用途	店舗
構造	S造

設備情報	
エレベーター	
空調	
OAフロア	スケルトン
基準階天井高	
光ファイバー	調査中
トイレ	無し
セキュリティ	調査中
駐車場	調査中