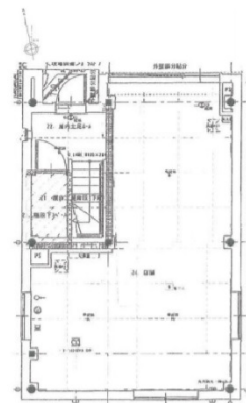


# ビューノ東仲町 1階12.78坪

埼玉県さいたま市浦和区東仲町9-11



12.78坪

物件MAP



賃貸条件	
月額賃料	230,000円（税別）
坪数	12.78坪
坪単価	17,997円（税別）
共益費	無し
礼金	1ヶ月
敷金（保証金）	3ヶ月
階数	1階
入居可能日	即日

ビル情報	
所在地	埼玉県さいたま市浦和区東仲町9-11
最寄り駅	JR京浜東北線 浦和駅 徒歩2分
エリア	浦和駅周辺エリア
竣工	2019年12月
耐震	新耐震基準
階数	地上3階
用途	店舗
構造	S造

設備情報	
エレベーター	
空調	
OAフロア	スケルトン
基準階天井高	
光ファイバー	調査中
トイレ	無し
セキュリティ	調査中
駐車場	調査中



事務所移転の簡単検索サイト

Quick Service

クイックサービス

ビューノ東仲町 1階12.78坪 埼玉県さいたま市浦和区東仲町9-11

浦和駅周辺エリア（ビルID：0055490）の賃貸オフィス

貸事務所・レンタルオフィス・オフィス移転ならQuickService

物件詳細はこちらから



0120-55-2620

【受付時間】平日9:30~18:30

