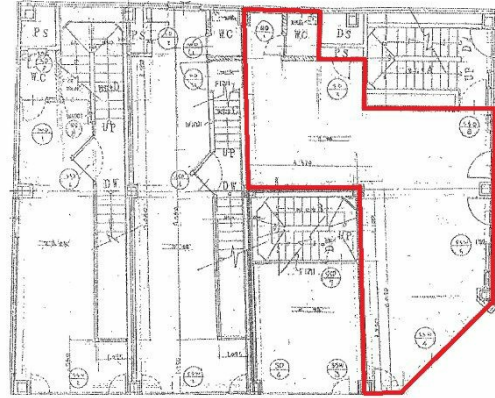


サンシャイン4ビル 2階18.24坪

広島県広島市中区本通1-1



物件MAP



賃貸条件	
月額賃料	250,000円 (税別)
坪数	18.24坪
坪単価	13,706円 (税別)
共益費	賃料に含む
礼金	1ヶ月
敷金 (保証金)	6ヶ月
階数	2階
入居可能日	即日

ビル情報	
所在地	広島県広島市中区本通1-1
最寄り駅	広電2系統(宮島線) 立町駅 徒歩3分 広電1系統(宇品線) 八丁堀駅 徒歩3分 アストラムライン 本通駅 徒歩8分
エリア	広島市中区エリア
竣工	1980年8月
耐震	旧耐震基準
階数	地上5階
用途	店舗
構造	SRC造

設備情報	
エレベーター	
空調	個別空調
OAフロア	Pタイル
基準階天井高	
光ファイバー	調査中
トイレ	男女共用・室内
セキュリティ	無し
駐車場	無し



事務所移転の簡単検索サイト

Quick Service

クイックサービス

サンシャイン4ビル 2階18.24坪 広島県広島市中区本通1-1

広島市中区エリア (ビルID: 0055478) の賃貸オフィス

貸事務所・レンタルオフィス・オフィス移転ならQuickService

物件詳細はこちらから

0120-55-2620

【受付時間】平日9:30~18:30

