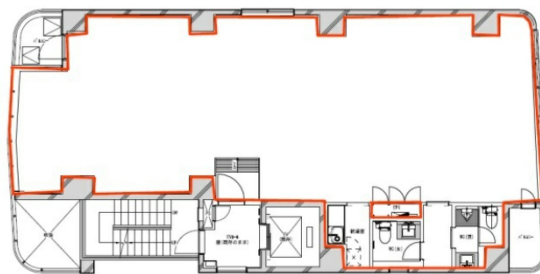


ココタイラビル 8階39.48坪

東京都文京区後楽1-2-2



物件MAP



賃貸条件	
坪数	39.48坪
階数	8階
入居可能日	
ビル情報	
所在地	東京都文京区後楽1-2-2
最寄り駅	JR中央・総武線 水道橋駅 徒歩2分 東京メトロ南北線 飯田橋駅 徒歩6分 東京メトロ丸ノ内線 後楽園駅 徒歩9分
エリア	その他文京区
竣工	1991年9月
耐震	新耐震基準
階数	地上8階
用途	事務所
構造	SRC造
設備情報	
エレベーター	1基
空調	個別空調
OAフロア	OAフロア
基準階天井高	2,450mm
光ファイバー	有り
トイレ	男女別・室内
セキュリティ	有り
駐車場	