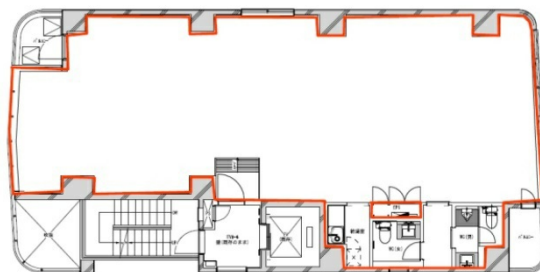


# ココタイラビル 8階39.48坪

東京都文京区後楽1-2-2



## 物件MAP



| 賃貸条件   |   |
|--------|---|
| 坪数     | 39.48坪  |
| 階数     | 8階  |
| 入居可能日  |   |
| ビル情報   |   |
| 所在地    | 東京都文京区後楽1-2-2   |
| 最寄り駅   | JR中央・総武線 水道橋駅 徒歩2分<br>東京メトロ南北線 飯田橋駅 徒歩6分<br>東京メトロ丸ノ内線 後楽園駅 徒歩9分 |
| エリア    | その他文京区  |
| 竣工     | 1991年9月   |
| 耐震     | 新耐震基準   |
| 階数     | 地上8階  |
| 用途     | 事務所   |
| 構造     | SRC造  |
| 設備情報   |   |
| エレベーター | 1基  |
| 空調     | 個別空調  |
| OAフロア  | OAフロア   |
| 基準階天井高 | 2,450mm   |
| 光ファイバー | 有り  |
| トイレ    | 男女別・室内  |
| セキュリティ | 有り  |
| 駐車場    |   |



事務所移転の簡単検索サイト

Quick Service

クイックサービス

ココタイラビル 8階39.48坪 東京都文京区後楽1-2-2

その他文京区 (ビルID: 0055471) の賃貸オフィス

貸事務所・レンタルオフィス・オフィス移転ならQuickService

物件詳細はこちらから



0120-55-2620

【受付時間】平日9:30~18:30

