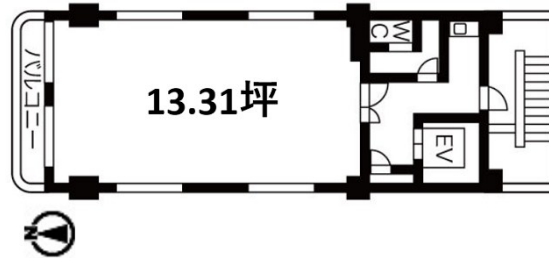


# 太閤林中駒ビル 2階13.31坪

愛知県名古屋市中村区太閤3-2-13



## 物件MAP



賃貸条件	
月額賃料	173,030円 (税別)
坪数	13.31坪
坪単価	13,000円 (税別)
共益費	39,930円
礼金	無し
敷金 (保証金)	3ヶ月
階数	2階 (1フロア)
入居可能日	相談

ビル情報	
所在地	愛知県名古屋市中村区太閤3-2-13
最寄り駅	名鉄名古屋本線 名鉄名古屋駅 徒歩5分 JR東海道本線 名古屋駅 徒歩5分 名古屋市営地下鉄東山線 名古屋駅 徒歩5分 名古屋市営地下鉄桜通線 名古屋駅 徒歩5分
エリア	名古屋駅周辺エリア
竣工	1990年4月
耐震	新耐震基準
階数	地上5階
用途	店舗
構造	RC造

設備情報	
エレベーター	1基
空調	個別空調
OAフロア	OAフロア
基準階天井高	
光ファイバー	
トイレ	男女共用・室外
セキュリティ	
駐車場	無し



太閤林中駒ビル 2階13.31坪 愛知県名古屋市中村区太閤3-2-13

名古屋駅周辺エリア (ビルID: 0055453) の賃貸オフィス

貸事務所・レンタルオフィス・オフィス移転ならQuickService

物件詳細はこちらから

0120-55-2620

【受付時間】平日9:30~18:30

