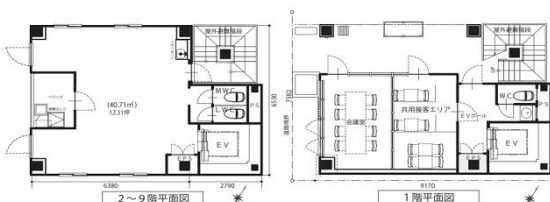


パインコート日本橋 5階12.31坪

東京都中央区東日本橋1-9-2



※図面と現況が異なる場合は現況を優先します

物件MAP



賃貸条件	
月額賃料	200,001円 (税別)
坪数	12.31坪
坪単価	16,247円 (税別)
共益費	27,501円
礼金	1ヶ月
敷金 (保証金)	5ヶ月
階数	5階
入居可能日	2024年4月

ビル情報	
所在地	東京都中央区東日本橋1-9-2
最寄り駅	都営浅草線 東日本橋駅 徒歩3分 都営新宿線 馬喰横山駅 徒歩4分 JR中央・総武線 浅草橋駅 徒歩10分 JR総武本線 馬喰町駅 徒歩7分
エリア	人形町・小伝馬町・馬喰町エリア
竣工	2021年10月
耐震	新耐震基準
階数	地上9階
用途	事務所
構造	S造

設備情報	
エレベーター	1基
空調	個別空調
OAフロア	
基準階天井高	
光ファイバー	有り
トイレ	男女別・室内
セキュリティ	有り
駐車場	無し