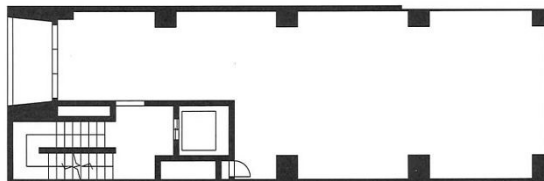


玉木ビル 7階26.7坪

東京都台東区浅草橋1-30-12



物件MAP



| 賃貸条件 | |
|----------|---------------|
| 月額賃料 | 293,700円 (税別) |
| 坪数 | 26.7坪 |
| 坪単価 | 11,000円 (税別) |
| 共益費 | 53,400円 |
| 礼金 | 1ヶ月 |
| 敷金 (保証金) | 10ヶ月 |
| 階数 | 7階 |
| 入居可能日 | 即日 |

| ビル情報 | |
|------|---------------------------------------|
| 所在地 | 東京都台東区浅草橋1-30-12 |
| 最寄り駅 | JR中央・総武線 浅草橋駅 徒歩1分 都営浅草線 浅草橋駅 徒歩1分 |
| エリア | 浅草橋・蔵前エリア |
| 竣工 | 1994年12月 |
| 耐震 | 新耐震基準 |
| 階数 | 地上9階 地下1階 |
| 用途 | 事務所/店舗 |
| 構造 | S造 |

| 設備情報 | |
|--------|-------|
| エレベーター | 1基 |
| 空調 | 無し |
| OAフロア | スケルトン |
| 基準階天井高 | |
| 光ファイバー | 有り |
| トイレ | 無し |
| セキュリティ | 無し |
| 駐車場 | 無し |