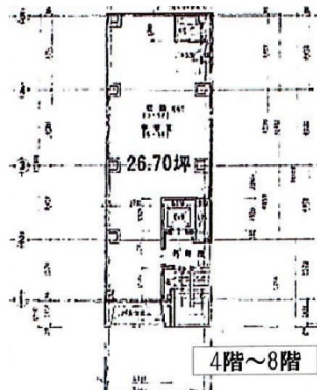


玉木ビル 5階26.7坪

東京都台東区浅草橋1-30-12



物件MAP



賃貸条件	
月額賃料	293,700円 (税別)
坪数	26.7坪
坪単価	11,000円 (税別)
共益費	53,400円
礼金	1ヶ月
敷金 (保証金)	10ヶ月
階数	5階
入居可能日	即日

ビル情報	
所在地	東京都台東区浅草橋1-30-12
最寄り駅	JR中央・総武線 浅草橋駅 徒歩1分 都営浅草線 浅草橋駅 徒歩1分
エリア	浅草橋・蔵前エリア
竣工	1994年12月
耐震	新耐震基準
階数	地上9階 地下1階
用途	事務所/店舗
構造	S造

設備情報	
エレベーター	1基
空調	無し
OAフロア	スケルトン
基準階天井高	
光ファイバー	有り
トイレ	無し
セキュリティ	無し
駐車場	無し



事務所移転の簡単検索サイト

玉木ビル 5階26.7坪 東京都台東区浅草橋1-30-12

浅草橋・蔵前エリア (ビルID: 0055434) の賃貸オフィス

クイックサービス

貸事務所・レンタルオフィス・オフィス移転ならQuickService

物件詳細はこちらから



0120-55-2620

【受付時間】平日9:30~18:30

