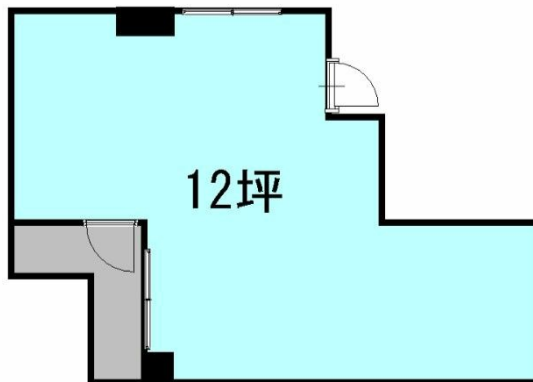


アオイ第一ビル 2階12坪

広島県広島市南区段原南1-10-6



物件MAP



賃貸条件	
坪数	12坪
階数	2階
入居可能日	即日
ビル情報	
所在地	広島県広島市南区段原南1-10-6
最寄り駅	広電5系統(比治山線) 段原一丁目駅 徒歩12分 広電5系統(比治山線) 比治山下駅 徒歩13分 広電6系統(江波線) 稲荷町駅 徒歩14分
エリア	広島市南区エリア
竣工	1990年
耐震	新耐震基準
階数	地上4階
用途	事務所
構造	RC造
設備情報	
エレベーター	
空調	個別空調
OAフロア	Pタイル
基準階天井高	2,500mm
光ファイバー	
トイレ	
セキュリティ	無し
駐車場	無し