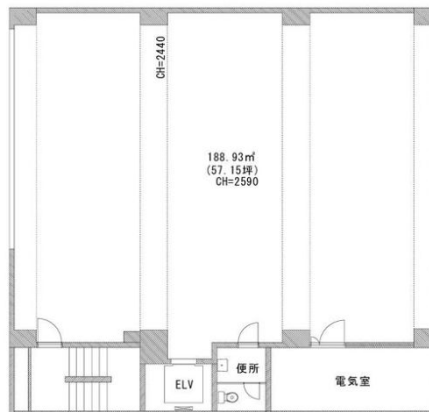


# SPSビル 3階57.15坪

東京都江東区木場3-7-13



## 物件MAP



賃貸条件	
坪数	57.15坪
階数	3階
入居可能日	
ビル情報	
所在地	東京都江東区木場3-7-13
最寄り駅	東京メトロ東西線 木場駅 徒歩8分
エリア	門前仲町・木場・東陽町エリア
竣工	1985年7月
耐震	新耐震基準
階数	地上4階
用途	事務所/倉庫・工場
構造	RC造
設備情報	
エレベーター	1基
空調	個別空調
OAフロア	
基準階天井高	
光ファイバー	
トイレ	
セキュリティ	
駐車場	有り