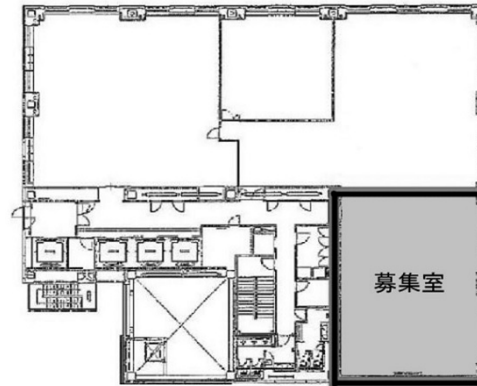


東短室町ビル 4階50.41坪

東京都中央区日本橋室町4-4-10



物件MAP



賃貸条件	
月額賃料	相談
坪数	50.41坪
坪単価	相談
共益費	賃料に含む
礼金	無し
敷金（保証金）	12ヶ月
階数	4階
入居可能日	即日

ビル情報	
所在地	東京都中央区日本橋室町4-4-10
最寄り駅	東京メトロ銀座線 三越前駅 徒歩3分 JR山手線 神田駅 徒歩5分 JR総武本線 新日本橋駅 徒歩1分
エリア	日本橋本町・室町・三越前エリア
竣工	2009年4月
耐震	新耐震基準
階数	地上11階 地下2階
用途	事務所
構造	SRC造

設備情報	
エレベーター	4基
空調	個別空調
OAフロア	OAフロア
基準階天井高	
光ファイバー	
トイレ	男女別・室外
セキュリティ	有り
駐車場	有り