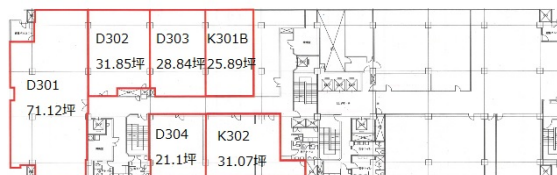


関内中央ビル 3階31.85坪

神奈川県横浜市中区真砂町2-22



物件MAP



| 賃貸条件 | |
|---------|--|
| 月額賃料 | 相談 |
| 坪数 | 31.85坪 |
| 坪単価 | 相談 |
| 共益費 | 相談 |
| 礼金 | 無し |
| 敷金（保証金） | 相談 |
| 階数 | 3階（D302） |
| 入居可能日 | 即日 |
| ビル情報 | |
| 所在地 | 神奈川県横浜市中区真砂町2-22 |
| 最寄り駅 | JR京浜東北線 関内駅 徒歩2分 JR根岸線 関内駅 徒歩2分 横浜市営地下鉄ブルーライン 関内駅 徒歩3分 |
| エリア | 関内エリア |
| 竣工 | 1972年8月 |
| 耐震 | 耐震補強済 |
| 階数 | 地上12階 地下1階 |
| 用途 | 事務所 |
| 構造 | SRC造 |
| 設備情報 | |
| エレベーター | 2基 |
| 空調 | セントラル空調 |
| OAフロア | |
| 基準階天井高 | 2,630mm |
| 光ファイバー | 有り |
| トイレ | 男女別・室外 |
| セキュリティ | |
| 駐車場 | 無し |