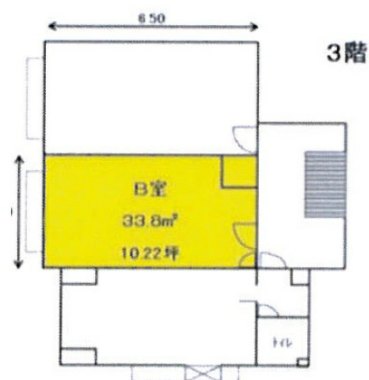


# 膳所駅前第13森田ビル 3階10.22坪

滋賀県大津市馬場1-11-2



物件MAP



賃貸条件	
月額賃料	111,000円 (税別)
坪数	10.22坪
坪単価	10,861円 (税別)
共益費	15,000円
礼金	無し
敷金 (保証金)	6ヶ月
階数	3階 (B)
入居可能日	即日

ビル情報	
所在地	滋賀県大津市馬場1-11-2
最寄り駅	JR東海道本線(琵琶湖線) 膳所駅 徒歩6分 京阪石山坂本線 京阪膳所駅 徒歩6分
エリア	滋賀
竣工	1972年12月
耐震	旧耐震基準
階数	地上4階
用途	店舗
構造	RC造

設備情報	
エレベーター	
空調	
OAフロア	
基準階天井高	
光ファイバー	
トイレ	
セキュリティ	
駐車場	