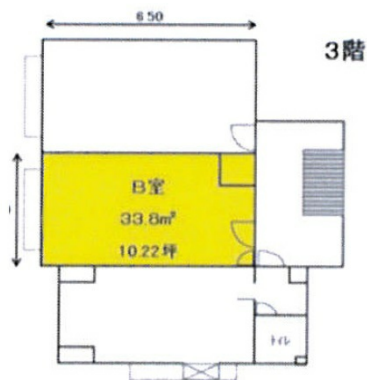


膳所駅前第13森田ビル 3階10.22坪

滋賀県大津市馬場1-11-2



物件MAP



賃貸条件	
月額賃料	111,000円 (税別)
坪数	10.22坪
坪単価	10,861円 (税別)
共益費	15,000円
礼金	無し
敷金 (保証金)	6ヶ月
階数	3階 (B)
入居可能日	即日

ビル情報	
所在地	滋賀県大津市馬場1-11-2
最寄り駅	JR東海道本線(琵琶湖線) 膳所駅 徒歩6分 京阪石山坂本線 京阪膳所駅 徒歩6分
エリア	滋賀
竣工	1972年12月
耐震	旧耐震基準
階数	地上4階
用途	店舗
構造	RC造

設備情報	
エレベーター	
空調	
OAフロア	
基準階天井高	
光ファイバー	
トイレ	
セキュリティ	
駐車場	



事務所移転の簡単検索サイト

膳所駅前第13森田ビル 3階10.22坪 滋賀県大津市馬場1-11-2

滋賀 (ビルID: 0055370) の賃貸オフィス

貸事務所・レンタルオフィス・オフィス移転ならQuickService

物件詳細はこちらから

 0120-55-2620

【受付時間】平日9:30~18:30

