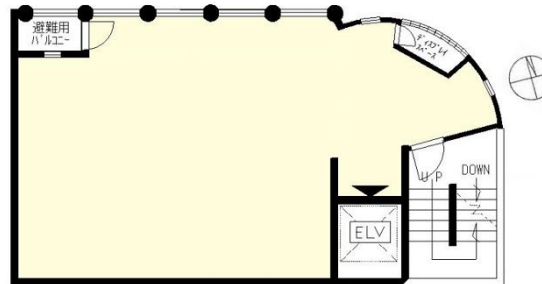


リ・エム 4階22.58坪

東京都渋谷区宇田川町23-11



物件MAP



| 賃貸条件 | |
|----------|---------------|
| 月額賃料 | 706,943円 (税別) |
| 坪数 | 22.58坪 |
| 坪単価 | 31,308円 (税別) |
| 共益費 | 108,432円 |
| 礼金 | 2ヶ月 |
| 敷金 (保証金) | 9500000円 |
| 階数 | 4階 |
| 入居可能日 | 即日 |

| ビル情報 | |
|------|-----------------|
| 所在地 | 東京都渋谷区宇田川町23-11 |
| 最寄り駅 | JR山手線 渋谷駅 徒歩1分 |
| エリア | 渋谷エリア |
| 竣工 | 1988年12月 |
| 耐震 | 新耐震基準 |
| 階数 | 地上6階 地下1階 |
| 用途 | 店舗 |
| 構造 | S造、一部RC造 |

| 設備情報 | |
|--------|-------|
| エレベーター | |
| 空調 | |
| OAフロア | スケルトン |
| 基準階天井高 | |
| 光ファイバー | |
| トイレ | |
| セキュリティ | |
| 駐車場 | |