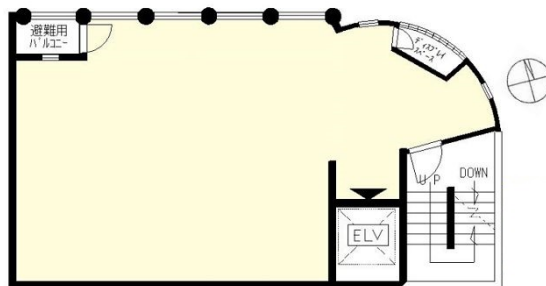


リ・エム 4階22.58坪

東京都渋谷区宇田川町23-11



物件MAP



賃貸条件	
月額賃料	706,943円 (税別)
坪数	22.58坪
坪単価	31,308円 (税別)
共益費	108,432円
礼金	2ヶ月
敷金 (保証金)	9500000円
階数	4階
入居可能日	即日

ビル情報	
所在地	東京都渋谷区宇田川町23-11
最寄り駅	JR山手線 渋谷駅 徒歩1分
エリア	渋谷エリア
竣工	1988年12月
耐震	新耐震基準
階数	地上6階 地下1階
用途	店舗
構造	S造、一部RC造

設備情報	
エレベーター	
空調	
OAフロア	スケルトン
基準階天井高	
光ファイバー	
トイレ	
セキュリティ	
駐車場	



事務所移転の簡単検索サイト

Quick Service

クイックサービス

リ・エム 4階22.58坪 東京都渋谷区宇田川町23-11

渋谷エリア (ビルID: 0055356) の賃貸オフィス

貸事務所・レンタルオフィス・オフィス移転なら**QuickService**

物件詳細はこちらから

 **0120-55-2620**

【受付時間】平日9:30~18:30

