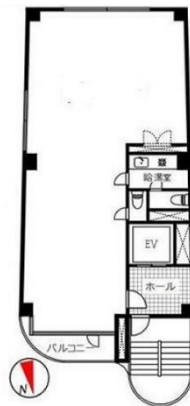


ラレーブ後楽園 3階31.18坪

東京都文京区春日2-24-11



物件MAP



| 賃貸条件 | |
|--------|----------------------------------------|
| 坪数 | 31.18坪 |
| 階数 | 3階 |
| 入居可能日 | |
| ビル情報 | |
| 所在地 | 東京都文京区春日2-24-11 |
| 最寄り駅 | 東京メトロ丸ノ内線 後楽園駅 徒歩8分 都営三田線 春日駅 徒歩10分 |
| エリア | その他文京区 |
| 竣工 | 1991年10月 |
| 耐震 | 新耐震基準 |
| 階数 | 地上10階 |
| 用途 | 事務所 |
| 構造 | S造 |
| 設備情報 | |
| エレベーター | |
| 空調 | |
| OAフロア | その他 |
| 基準階天井高 | 2,450mm |
| 光ファイバー | 有り |
| トイレ | |
| セキュリティ | |
| 駐車場 | |