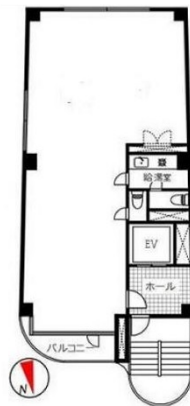


# ラレーブ後楽園 3階31.18坪

東京都文京区春日2-24-11



物件MAP



賃貸条件	
坪数	31.18坪
階数	3階
入居可能日	

ビル情報	
所在地	東京都文京区春日2-24-11
最寄り駅	東京メトロ丸ノ内線 後楽園駅 徒歩8分 都営三田線 春日駅 徒歩10分
エリア	その他文京区
竣工	1991年10月
耐震	新耐震基準
階数	地上10階
用途	事務所
構造	S造

設備情報	
エレベーター	
空調	
OAフロア	その他
基準階天井高	2,450mm
光ファイバー	有り
トイレ	
セキュリティ	
駐車場	



ラレーブ後楽園 3階31.18坪 東京都文京区春日2-24-11

その他文京区 (ビルID: 0055339) の賃貸オフィス

貸事務所・レンタルオフィス・オフィス移転ならQuickService

物件詳細はこちらから

 0120-55-2620

【受付時間】平日9:30~18:30

