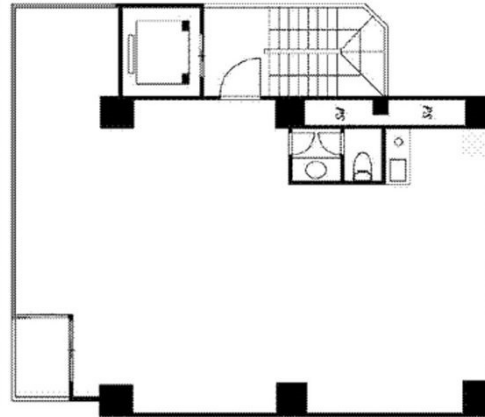


バイナリー北青山 9階26.82坪

東京都港区北青山3-6-19



物件MAP



賃貸条件	
月額賃料	相談
坪数	26.82坪
坪単価	相談
共益費	賃料に含む
礼金	無し
敷金（保証金）	相談
階数	9階（申込有）
入居可能日	即日

ビル情報	
所在地	東京都港区北青山3-6-19
最寄り駅	東京メトロ千代田線 表参道駅 徒歩3分
エリア	赤坂・青山・六本木エリア
竣工	1989年2月
耐震	新耐震基準
階数	地上10階 地下1階
用途	事務所
構造	SRC造

設備情報	
エレベーター	1基
空調	個別空調
OAフロア	
基準階天井高	2,500mm
光ファイバー	有り
トイレ	男女共用・室内
セキュリティ	有り
駐車場	無し



事務所移転の簡単検索サイト

Quick Service

クイックサービス

バイナリー北青山 9階26.82坪 東京都港区北青山3-6-19

赤坂・青山・六本木エリア（ビルID：0055287）の賃貸オフィス

貸事務所・レンタルオフィス・オフィス移転ならQuickService

物件詳細はこちらから

0120-55-2620

【受付時間】平日9:30~18:30

