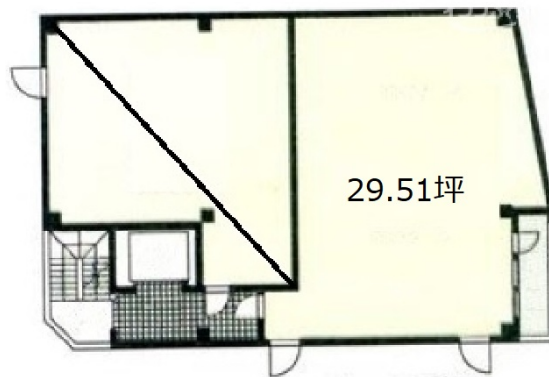


ライズ中町ビル 2階29.51坪

神奈川県厚木市中町4-2-3



物件MAP



賃貸条件	
月額賃料	260,000円 (税別)
坪数	29.51坪
坪単価	8,811円 (税別)
共益費	30,000円
礼金	1ヶ月
敷金 (保証金)	3ヶ月
階数	2階 (2B)
入居可能日	即日

ビル情報	
所在地	神奈川県厚木市中町4-2-3
最寄り駅	小田急小田原線 本厚木駅 徒歩2分 JR相模線 厚木駅 徒歩26分 小田急小田原線 厚木駅 徒歩26分
エリア	その他神奈川
竣工	2007年7月
耐震	新耐震基準
階数	地上6階
用途	事務所/店舗
構造	S造

設備情報	
エレベーター	1基
空調	
OAフロア	
基準階天井高	
光ファイバー	有り
トイレ	調査中
セキュリティ	調査中
駐車場	無し



事務所移転の簡単検索サイト

Quick Service

クイックサービス

ライズ中町ビル 2階29.51坪 神奈川県厚木市中町4-2-3

その他神奈川 (ビルID: 0055278) の賃貸オフィス

貸事務所・レンタルオフィス・オフィス移転ならQuickService

物件詳細はこちらから



0120-55-2620

【受付時間】平日9:30~18:30

