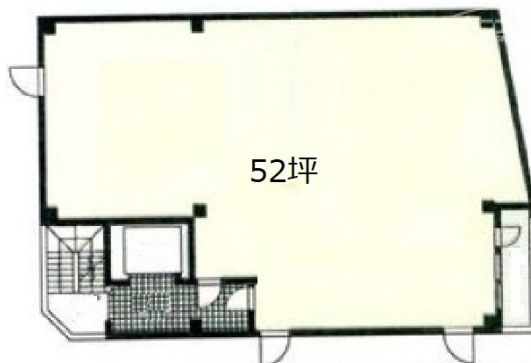


ライズ中町ビル 5階52坪

神奈川県厚木市中町4-2-3



物件MAP



賃貸条件	
月額賃料	700,000円 (税別)
坪数	52坪
坪単価	13,462円 (税別)
共益費	30,000円
礼金	1ヶ月
敷金 (保証金)	3ヶ月
階数	5階
入居可能日	即日

ビル情報	
所在地	神奈川県厚木市中町4-2-3
最寄り駅	小田急小田原線 本厚木駅 徒歩2分 JR相模線 厚木駅 徒歩26分 小田急小田原線 厚木駅 徒歩26分
エリア	その他神奈川
竣工	2007年7月
耐震	新耐震基準
階数	地上6階
用途	店舗
構造	S造

設備情報	
エレベーター	1基
空調	
OAフロア	
基準階天井高	
光ファイバー	有り
トイレ	調査中
セキュリティ	調査中
駐車場	無し



事務所移転の簡単検索サイト

Quick Service

クイックサービス

ライズ中町ビル 5階52坪 神奈川県厚木市中町4-2-3

その他神奈川 (ビルID: 0055278) の賃貸オフィス

貸事務所・レンタルオフィス・オフィス移転なら**QuickService**

物件詳細はこちらから



0120-55-2620

【受付時間】平日9:30~18:30

