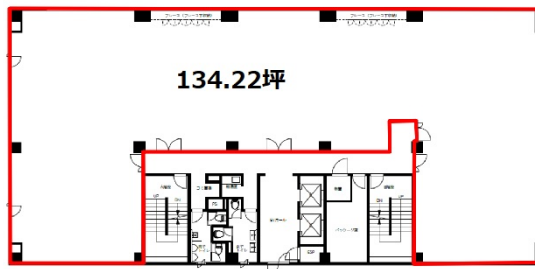


グランスクエア青森（青森大同生命ビル） 1階29.01坪

青森県青森市橋本2-13-5



物件MAP



賃貸条件	
月額賃料	261,090円（税別）
坪数	29.01坪
坪単価	9,000円（税別）
共益費	賃料に含む
礼金	無し
敷金（保証金）	3ヶ月
階数	1階（102）
入居可能日	即日

ビル情報	
所在地	青森県青森市橋本2-13-5
最寄り駅	JR奥羽本線 青森駅 徒歩23分
エリア	青森
竣工	1981年9月
耐震	耐震補強済
階数	地上7階
用途	事務所
構造	RC造

設備情報	
エレベーター	2基
空調	個別空調
OAフロア	タイルカーペット
基準階天井高	
光ファイバー	有り
トイレ	男女別・室外
セキュリティ	有り
駐車場	有り



事務所移転の簡単検索サイト

Quick Service

クイックサービス

グランスクエア青森（青森大同生命ビル） 1階29.01坪 青森県青森市橋本2-13-5

青森（ビルID：0055268）の賃貸オフィス

貸事務所・レンタルオフィス・オフィス移転なら**QuickService**

物件詳細はこちらから

 **0120-55-2620**

【受付時間】平日9:30～18:30

