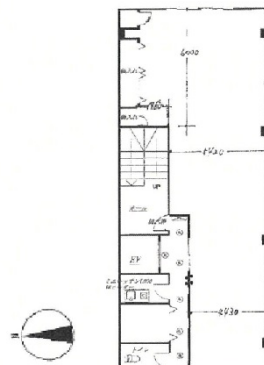


# 丸橋株式会社本社ビル 2階37.57坪

京都府京都市下京区下京区船鉾町新町通綾小路下る376



## 物件MAP



賃貸条件	
月額賃料	300,000円 (税別)
坪数	37.57坪
坪単価	7,985円 (税別)
共益費	賃料に含む
礼金	1ヶ月
敷金 (保証金)	8ヶ月
階数	2階 (ワンフロア)
入居可能日	即日

ビル情報	
所在地	京都府京都市下京区下京区船鉾町新町通綾小路下る376
最寄り駅	京都市営地下鉄烏丸線 四条駅 徒歩3分 阪急京都本線 烏丸駅 徒歩5分
エリア	京都駅前エリア
竣工	1972年8月
耐震	旧耐震基準
階数	地上6階
用途	事務所
構造	RC造、一部S造

設備情報	
エレベーター	1基
空調	個別空調
OAフロア	OAフロア
基準階天井高	
光ファイバー	有り
トイレ	男女共用・室外
セキュリティ	調査中
駐車場	有り