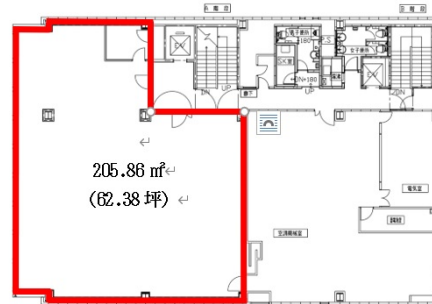


# 姫路北口ビル 5階62.38坪

兵庫県姫路市駅前町252



## 物件MAP



賃貸条件	
月額賃料	相談
坪数	62.38坪
坪単価	相談
共益費	218,330円
礼金	無し
敷金（保証金）	12ヶ月
階数	5階
入居可能日	即日

ビル情報	
所在地	兵庫県姫路市駅前町252
最寄り駅	JR山陽本線(神戸線) 姫路駅 徒歩3分 山陽電鉄本線 山陽姫路駅 徒歩2分
エリア	その他兵庫
竣工	1971年6月
耐震	耐震補強済
階数	地上6階
用途	事務所
構造	S造

設備情報	
エレベーター	1基
空調	個別空調
OAフロア	タイルカーペット
基準階天井高	2,600mm
光ファイバー	
トイレ	男女別・室外
セキュリティ	有り
駐車場	無し