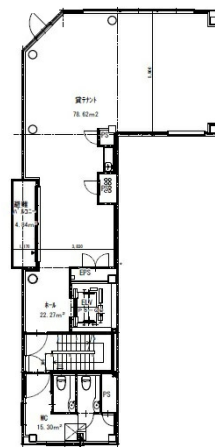


Qbe本町ビル 3階23.78坪

岡山県岡山市北区本町7-25



物件MAP



賃貸条件	
坪数	23.78坪
階数	3階
入居可能日	
ビル情報	
所在地	岡山県岡山市北区本町7-25
最寄り駅	岡山電軌東山本線 岡山駅前駅 徒歩2分 JR山陽本線 岡山駅 徒歩4分 岡山電軌東山本線 西川緑道公園駅 徒歩4分
エリア	岡山駅周辺エリア
竣工	2021年6月
耐震	新耐震基準
階数	地上4階
用途	事務所/店舗
構造	
設備情報	
エレベーター	1基
空調	個別空調
OAフロア	スケルトン
基準階天井高	2,750mm
光ファイバー	有り
トイレ	男女別・室外
セキュリティ	
駐車場	



事務所移転の簡単検索サイト

Quick Service

クイックサービス

Qbe本町ビル 3階23.78坪 岡山県岡山市北区本町7-25

岡山駅周辺エリア（ビルID：0055180）の賃貸オフィス

貸事務所・レンタルオフィス・オフィス移転なら**QuickService**

物件詳細はこちらから

 **0120-55-2620**

【受付時間】平日9:30~18:30

