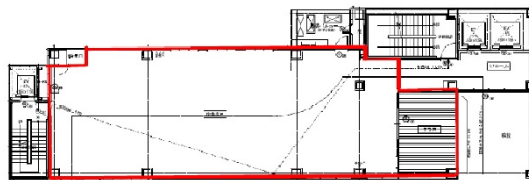


キュエル姫路 5階54.66坪

兵庫県姫路市西駅前町1-4



物件MAP



賃貸条件	
月額賃料	相談
坪数	54.66坪
坪単価	相談
共益費	賃料に含む
礼金	無し
敷金（保証金）	12ヶ月
階数	5階
入居可能日	相談

ビル情報	
所在地	兵庫県姫路市西駅前町1-4
最寄り駅	JR姫新線 姫路駅 徒歩2分 JR山陽本線 姫路駅 徒歩2分 JR播但線 姫路駅 徒歩4分 山陽電鉄本線 山陽姫路駅 徒歩5分
エリア	その他兵庫
竣工	2016年4月
耐震	新耐震基準
階数	地上7階
用途	店舗
構造	調査中

設備情報	
エレベーター	3基
空調	
OAフロア	
基準階天井高	
光ファイバー	
トイレ	男女共用・室内
セキュリティ	
駐車場	



事務所移転の簡単検索サイト

Quick Service

クイックサービス

キュエル姫路 5階54.66坪 兵庫県姫路市西駅前町1-4

その他兵庫（ビルID：0055129）の賃貸オフィス

貸事務所・レンタルオフィス・オフィス移転ならQuickService

物件詳細はこちらから



0120-55-2620

【受付時間】平日9:30~18:30

