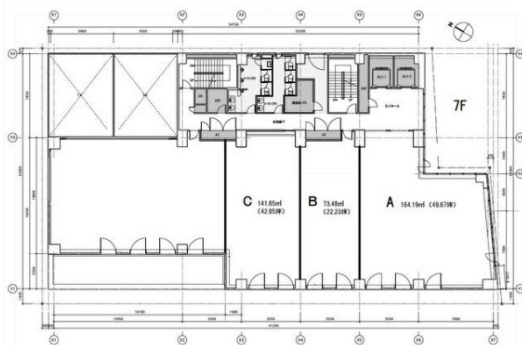


# 小樽駅前ビル 7階42.85坪

北海道小樽市稲穂3-7-4



## 物件MAP



賃貸条件	
月額賃料	162,830円 (税別)
坪数	42.85坪
坪単価	3,800円 (税別)
共益費	162,830円
礼金	1ヶ月
敷金 (保証金)	1ヶ月
階数	7階 (C)
入居可能日	相談

ビル情報	
所在地	北海道小樽市稲穂3-7-4
最寄り駅	JR函館本線 小樽駅 徒歩2分
エリア	その他北海道
竣工	1991年6月
耐震	新耐震基準
階数	地上8階 地下1階
用途	事務所
構造	SRC造

設備情報	
エレベーター	2基
空調	個別空調
OAフロア	
基準階天井高	
光ファイバー	有り
トイレ	男女共用・室外
セキュリティ	有り
駐車場	有り