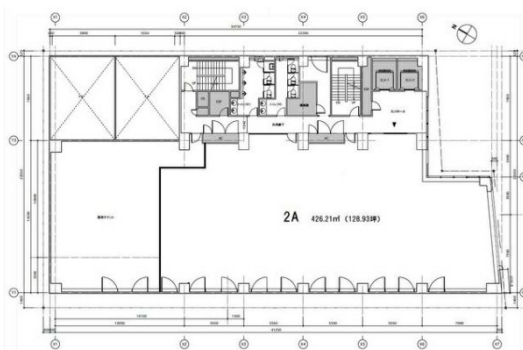


小樽駅前ビル 2階128.93坪

北海道小樽市稲穂3-7-4



物件MAP



| 賃貸条件 | |
|----------|---------------|
| 月額賃料 | 489,934円 (税別) |
| 坪数 | 128.93坪 |
| 坪単価 | 3,800円 (税別) |
| 共益費 | 489,934円 |
| 礼金 | 1ヶ月 |
| 敷金 (保証金) | 1ヶ月 |
| 階数 | 2階 (A) |
| 入居可能日 | 相談 |

| ビル情報 | |
|------|-----------------|
| 所在地 | 北海道小樽市稲穂3-7-4 |
| 最寄り駅 | JR函館本線 小樽駅 徒歩2分 |
| エリア | その他北海道 |
| 竣工 | 1991年6月 |
| 耐震 | 新耐震基準 |
| 階数 | 地上8階 地下1階 |
| 用途 | 事務所 |
| 構造 | SRC造 |

| 設備情報 | |
|--------|---------|
| エレベーター | 2基 |
| 空調 | 個別空調 |
| OAフロア | |
| 基準階天井高 | |
| 光ファイバー | 有り |
| トイレ | 男女共用・室外 |
| セキュリティ | 有り |
| 駐車場 | 有り |