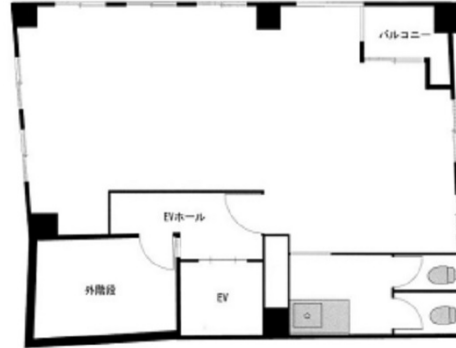


# 浜町アクセスII 4階20.15坪

東京都中央区日本橋人形町2-33-6



## 物件MAP



賃貸条件	
月額賃料	261,950円 (税別)
坪数	20.15坪
坪単価	13,000円 (税別)
共益費	40,300円
礼金	無し
敷金 (保証金)	8ヶ月
階数	4階
入居可能日	即日

ビル情報	
所在地	東京都中央区日本橋人形町2-33-6
最寄り駅	東京メトロ日比谷線 人形町駅 徒歩5分 都営浅草線 人形町駅 徒歩5分 都営新宿線 浜町駅 徒歩5分
エリア	人形町・小伝馬町・馬喰町エリア
竣工	1987年11月
耐震	新耐震基準
階数	地上7階
用途	事務所
構造	SRC造

設備情報	
エレベーター	1基
空調	個別空調
OAフロア	OAフロア
基準階天井高	
光ファイバー	有り
トイレ	男女別・室内
セキュリティ	調査中
駐車場	無し



浜町アクセスII 4階20.15坪 東京都中央区日本橋人形町2-33-6

人形町・小伝馬町・馬喰町エリア (ビルID: 0055113) の賃貸オフィス

貸事務所・レンタルオフィス・オフィス移転ならQuickService

物件詳細はこちらから

 0120-55-2620

【受付時間】平日9:30~18:30

