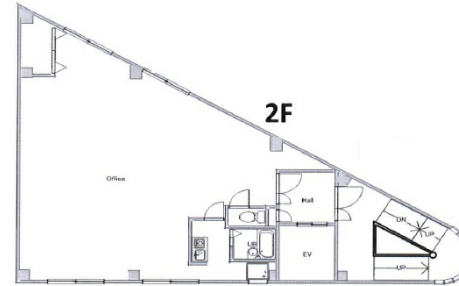


シャンテ豊中駅前 2階20.51坪

大阪府豊中市玉井町2-1-36



物件MAP



賃貸条件	
月額賃料	200,000円 (税別)
坪数	20.51坪
坪単価	9,751円 (税別)
共益費	15,000円
礼金	250000円
敷金 (保証金)	150000円
階数	2階
入居可能日	即日

ビル情報	
所在地	大阪府豊中市玉井町2-1-36
最寄り駅	阪急宝塚本線 豊中駅 徒歩2分 阪急宝塚本線 蛍池駅 徒歩13分
エリア	千里中央エリア
竣工	2002年2月
耐震	
階数	地上4階
用途	事務所/店舗
構造	S造

設備情報	
エレベーター	1基
空調	
OAフロア	
基準階天井高	2,600mm
光ファイバー	有り
トイレ	男女共用・室内
セキュリティ	
駐車場	無し



事務所移転の簡単検索サイト

Quick Service

クイックサービス

シャンテ豊中駅前 2階20.51坪 大阪府豊中市玉井町2-1-36

千里中央エリア (ビルID: 0055091) の賃貸オフィス

貸事務所・レンタルオフィス・オフィス移転ならQuickService

物件詳細はこちらから

0120-55-2620

【受付時間】平日9:30~18:30

