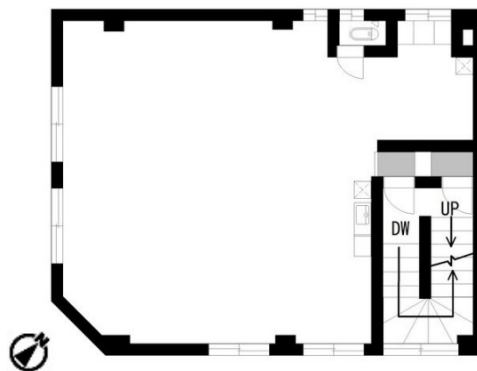


JS矢田ビル 3階35.41坪

愛知県名古屋市東区矢田3-8-29



物件MAP



賃貸条件	
坪数	35.41坪
階数	3階
入居可能日	

ビル情報	
所在地	愛知県名古屋市東区矢田3-8-29
最寄り駅	名鉄瀬戸線 矢田駅 徒歩6分 JR中央本線 大曾根駅 徒歩13分 名古屋市営地下鉄名城線 大曾根駅 徒歩13分 名鉄瀬戸線 大曾根駅 徒歩13分
エリア	その他愛知
竣工	1973年5月
耐震	旧耐震基準
階数	地上4階
用途	事務所
構造	RC造

設備情報	
エレベーター	
空調	個別空調
OAフロア	
基準階天井高	
光ファイバー	有り
トイレ	男女共用・室内
セキュリティ	無し
駐車場	無し