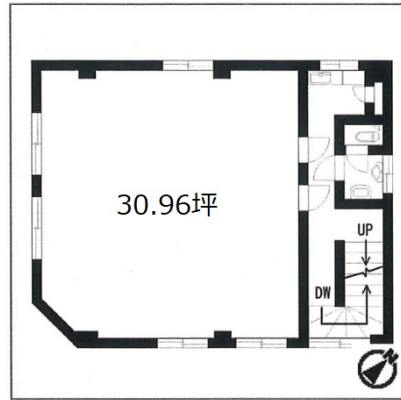


JS矢田ビル 2階30.96坪

愛知県名古屋市東区矢田3-8-29



物件MAP



| 賃貸条件 | |
|-------|--------|
| 坪数 | 30.96坪 |
| 階数 | 2階 |
| 入居可能日 | |

| ビル情報 | |
|------|---|
| 所在地 | 愛知県名古屋市東区矢田3-8-29 |
| 最寄り駅 | 名鉄瀬戸線 矢田駅 徒歩6分 JR中央本線 大曾根駅 徒歩13分 名古屋市営地下鉄名城線 大曾根駅 徒歩13分 名鉄瀬戸線 大曾根駅 徒歩13分 |
| エリア | その他愛知 |
| 竣工 | 1973年5月 |
| 耐震 | 旧耐震基準 |
| 階数 | 地上4階 |
| 用途 | 事務所 |
| 構造 | RC造 |

| 設備情報 | |
|--------|---------|
| エレベーター | |
| 空調 | 個別空調 |
| OAフロア | |
| 基準階天井高 | |
| 光ファイバー | 有り |
| トイレ | 男女共用・室内 |
| セキュリティ | 無し |
| 駐車場 | 無し |