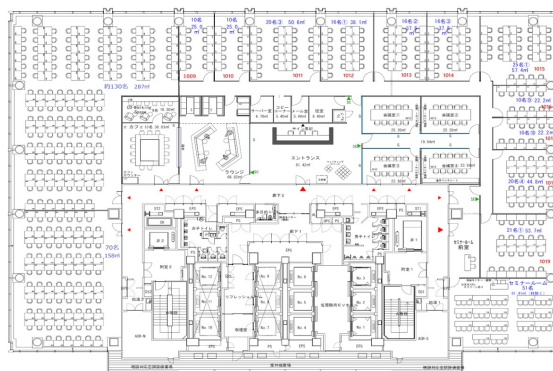


# クロスコープ横浜（横浜ダイヤビルディング） 10階9.68坪

神奈川県横浜市神奈川区金港町1-7



物件MAP



賃貸条件	
月額賃料	相談
坪数	9.68坪
坪単価	相談
共益費	賃料に含む
礼金	無し
敷金（保証金）	3ヶ月
階数	10階（16-32名用）
入居可能日	即日

ビル情報	
所在地	神奈川県横浜市神奈川区金港町1-7
最寄り駅	JR京浜東北線 横浜駅 徒歩3分
エリア	横浜駅周辺（神奈川区エリア）
竣工	2009年12月
耐震	新耐震基準
階数	地上31階 地下2階
用途	レンタルオフィス
構造	S造、一部RC造

設備情報	
エレベーター	6基
空調	個別空調
OAフロア	OAフロア
基準階天井高	
光ファイバー	有り
トイレ	男女別・室外
セキュリティ	有り
駐車場	有り



事務所移転の簡単検索サイト

Quick Service

クイックサービス

クロスコープ横浜（横浜ダイヤビルディング） 10階9.68坪 神奈川県横浜市神奈川区金港町1-7

横浜駅周辺（神奈川区エリア）（ビルID：0055029）の賃貸オフィス

貸事務所・レンタルオフィス・オフィス移転ならQuickService

物件詳細はこちらから

0120-55-2620

【受付時間】平日9:30～18:30

