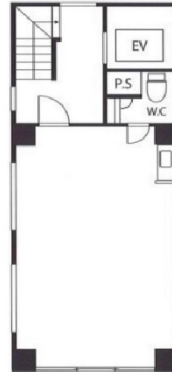


# BOLD神田ビル 3階10.4坪

東京都千代田区神田紺屋町5-5



## 物件MAP



賃貸条件	
坪数	10.4坪
階数	3階
入居可能日	

ビル情報	
所在地	東京都千代田区神田紺屋町5-5
最寄り駅	JR総武本線 新日本橋駅 徒歩4分 JR京浜東北線 神田駅 徒歩4分 都営新宿線 岩本町駅 徒歩7分 東京メトロ日比谷線 小伝馬町駅 徒歩7分 東京メトロ丸ノ内線 淡路町駅 徒歩11分
エリア	岩本町・秋葉原エリア
竣工	1980年4月
耐震	旧耐震基準
階数	地上5階
用途	事務所
構造	RC造

設備情報	
エレベーター	1基
空調	個別空調
OAフロア	タイルカーペット
基準階天井高	
光ファイバー	有り
トイレ	男女共用・室内
セキュリティ	有り
駐車場	無し



事務所移転の簡単検索サイト

Quick Service

クイックサービス

**BOLD神田ビル 3階10.4坪** 東京都千代田区神田紺屋町5-5

岩本町・秋葉原エリア (ビルID: 0055022) の賃貸オフィス

貸事務所・レンタルオフィス・オフィス移転なら**QuickService**

物件詳細はこちらから

 **0120-55-2620**

【受付時間】平日9:30~18:30

