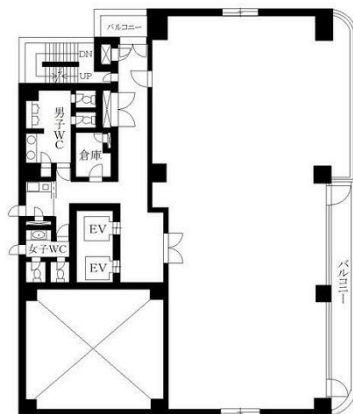


武田第2ビル 4階70.12坪

東京都渋谷区恵比寿西2-3-3



物件MAP



賃貸条件	
月額賃料	相談
坪数	70.12坪
坪単価	相談
共益費	相談
礼金	1ヶ月
敷金（保証金）	相談
階数	4階
入居可能日	即日

ビル情報	
所在地	東京都渋谷区恵比寿西2-3-3
最寄り駅	JR山手線 恵比寿駅 徒歩5分 東急東横線 代官山駅 徒歩6分
エリア	恵比寿・代官山・広尾エリア
竣工	1989年7月
耐震	新耐震基準
階数	地上9階 地下1階
用途	事務所
構造	SRC造

設備情報	
エレベーター	2基
空調	個別空調
OAフロア	タイルカーペット
基準階天井高	
光ファイバー	有り
トイレ	男女別・室外
セキュリティ	有り
駐車場	有り



事務所移転の簡単検索サイト

武田第2ビル 4階70.12坪 東京都渋谷区恵比寿西2-3-3

恵比寿・代官山・広尾エリア（ビルID：0054994）の賃貸オフィス

貸事務所・レンタルオフィス・オフィス移転ならQuickService

物件詳細はこちらから

 0120-55-2620

【受付時間】平日9:30~18:30

