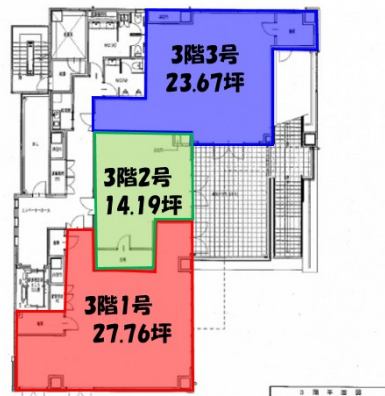


フオンターナガーデン博多駅前ビル 3階23.67坪

福岡県福岡市博多区博多駅前4-20-17



物件MAP



賃貸条件	
月額賃料	319,545円 (税別)
坪数	23.67坪
坪単価	13,500円 (税別)
共益費	82,845円
礼金	無し
敷金 (保証金)	6ヶ月
階数	3階 (3-3)
入居可能日	相談

ビル情報	
所在地	福岡県福岡市博多区博多駅前4-20-17
最寄り駅	JR鹿児島本線 博多駅 徒歩13分 JR博多南線 博多駅 徒歩13分 福岡市営地下鉄空港線 博多駅 徒歩13分 福岡市営地下鉄空港線 東比恵駅 徒歩18分 福岡市営地下鉄七隈線 渡辺通駅 徒歩19分
エリア	博多駅前エリア
竣工	2021年4月
耐震	新耐震基準
階数	地上11階
用途	事務所
構造	S造

設備情報	
エレベーター	3基
空調	個別空調
OAフロア	OAフロア
基準階天井高	
光ファイバー	有り
トイレ	男女別・室外
セキュリティ	
駐車場	有り