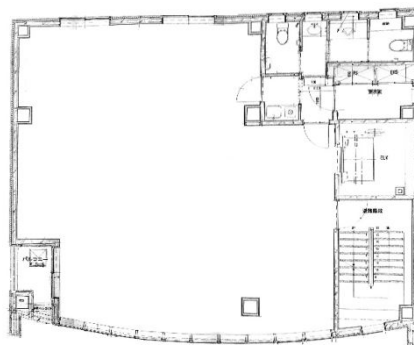


CDビルディング 2階37.51坪

東京都北区赤羽1-64-11



■ 2~5階図面

※図面と現況が異なる場合は、現況を優先させていただきます。

物件MAP



賃貸条件	
月額賃料	600,160円 (税別)
坪数	37.51坪
坪単価	16,000円 (税別)
共益費	賃料に含む
礼金	1ヶ月
敷金 (保証金)	10ヶ月
階数	2階
入居可能日	即日

ビル情報	
所在地	東京都北区赤羽1-64-11
最寄り駅	東京メトロ南北線 赤羽岩淵駅 徒歩4分 JR京浜東北線 赤羽駅 徒歩6分
エリア	その他東京
竣工	2002年8月
耐震	新耐震基準
階数	地上6階
用途	事務所
構造	S造

設備情報	
エレベーター	1基
空調	個別空調
OAフロア	OAフロア
基準階天井高	
光ファイバー	有り
トイレ	男女別・室外
セキュリティ	有り
駐車場	無し