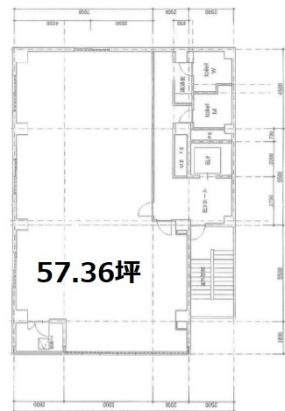


サイプレスビル 4階57.36坪

神奈川県平塚市紅谷町9-11



物件MAP



賃貸条件	
月額賃料	450,000円 (税別)
坪数	57.36坪
坪単価	7,845円 (税別)
共益費	賃料に含む
礼金	1ヶ月
敷金 (保証金)	6ヶ月
階数	4階
入居可能日	相談

ビル情報	
所在地	神奈川県平塚市紅谷町9-11
最寄り駅	JR東海道本線 平塚駅 徒歩2分
エリア	その他神奈川
竣工	1990年9月
耐震	新耐震基準
階数	地上8階
用途	事務所/店舗
構造	SRC造

設備情報	
エレベーター	1基
空調	個別空調
OAフロア	スケルトン
基準階天井高	
光ファイバー	調査中
トイレ	男女別・室内
セキュリティ	調査中
駐車場	無し