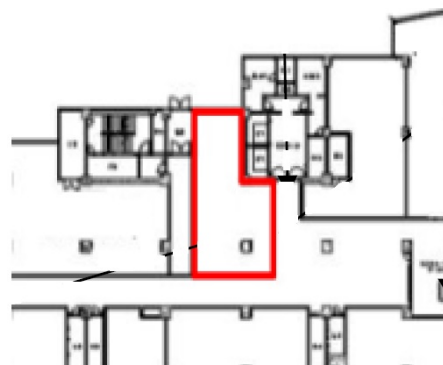


センタープラザ西館 7階34.3坪

兵庫県神戸市中央区三宮町2-11-1



物件MAP



賃貸条件	
月額賃料	200,573円 (税別)
坪数	34.3坪
坪単価	5,848円 (税別)
共益費	178,427円
礼金	無し
敷金 (保証金)	2270000円
階数	7階 (710)
入居可能日	2024年5月

ビル情報	
所在地	兵庫県神戸市中央区三宮町2-11-1
最寄り駅	阪急神戸本線 三宮駅 徒歩5分 JR東海道本線 三ノ宮駅 徒歩8分 JR東海道本線 元町駅 徒歩5分
エリア	三宮・元町・神戸駅エリア
竣工	1978年3月
耐震	
階数	地上8階 地下2階
用途	事務所/店舗
構造	SRC造

設備情報	
エレベーター	
空調	
OAフロア	
基準階天井高	
光ファイバー	
トイレ	
セキュリティ	
駐車場	