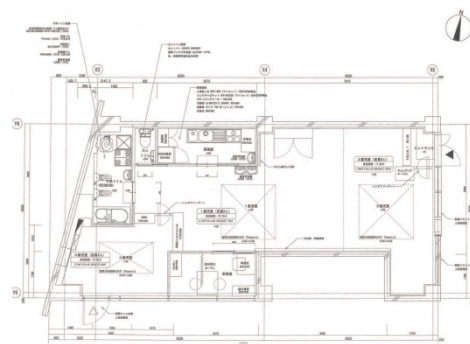


桜宮リバーシティタワープラザアベニュー 1階25.49坪

大阪府大阪市都島区中野町5-13-4



物件MAP



| 賃貸条件 | |
|---------|--------------|
| 月額賃料 | 305,880円（税別） |
| 坪数 | 25.49坪 |
| 坪単価 | 12,000円（税別） |
| 共益費 | 賃料に含む |
| 礼金 | 1ヶ月 |
| 敷金（保証金） | 6ヶ月 |
| 階数 | 1階（5） |
| 入居可能日 | 相談 |

| ビル情報 | |
|------|--|
| 所在地 | 大阪府大阪市都島区中野町5-13-4 |
| 最寄り駅 | 大阪メトロ谷町線 都島駅 徒歩6分 JR大阪環状線 桜ノ宮駅 徒歩6分 |
| エリア | その他大阪 |
| 竣工 | 1992年3月 |
| 耐震 | 新耐震基準 |
| 階数 | 地上2階 地下1階 |
| 用途 | 事務所/店舗 |
| 構造 | RC造 |

| 設備情報 | |
|--------|---------|
| エレベーター | |
| 空調 | セントラル空調 |
| OAフロア | |
| 基準階天井高 | |
| 光ファイバー | |
| トイレ | |
| セキュリティ | |
| 駐車場 | |