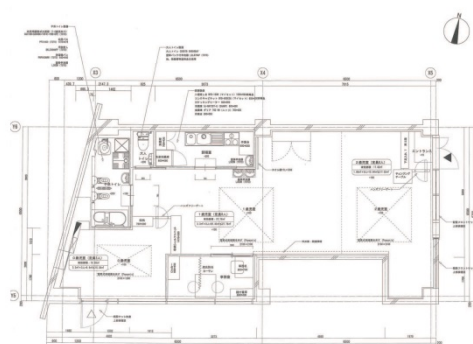


桜宮リバーシティタワープラザアベニュー 1階25.49坪

大阪府大阪市都島区中野町5-13-4



物件MAP



賃貸条件	
月額賃料	305,880円（税別）
坪数	25.49坪
坪単価	12,000円（税別）
共益費	賃料に含む
礼金	1ヶ月
敷金（保証金）	6ヶ月
階数	1階（5）
入居可能日	相談

ビル情報	
所在地	大阪府大阪市都島区中野町5-13-4
最寄り駅	大阪メトロ谷町線 都島駅 徒歩6分 JR大阪環状線 桜ノ宮駅 徒歩6分
エリア	その他大阪
竣工	1992年3月
耐震	新耐震基準
階数	地上2階 地下1階
用途	事務所/店舗
構造	RC造

設備情報	
エレベーター	
空調	セントラル空調
OAフロア	
基準階天井高	
光ファイバー	
トイレ	
セキュリティ	
駐車場	



事務所移転の簡単検索サイト

Quick Service

クイックサービス

桜宮リバーシティタワープラザアベニュー 1階25.49坪 大阪府大阪市都島区中野町5-13-4

その他大阪（ビルID：0054889）の賃貸オフィス

貸事務所・レンタルオフィス・オフィス移転ならQuickService

物件詳細はこちらから

0120-55-2620

【受付時間】平日9:30～18:30

