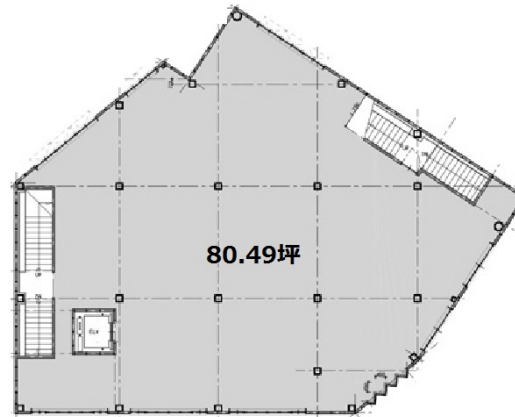


キタコー麻生ビル 2階80.49坪

北海道札幌市北区麻生町3-10-1



物件MAP



賃貸条件	
月額賃料	684,165円 (税別)
坪数	80.49坪
坪単価	8,500円 (税別)
共益費	40,245円
礼金	無し
敷金 (保証金)	
階数	2階
入居可能日	即日

ビル情報	
所在地	北海道札幌市北区麻生町3-10-1
最寄り駅	札幌市営地下鉄南北線 麻生駅 徒歩1分
エリア	北区その他エリア
竣工	1996年11月
耐震	新耐震基準
階数	地上3階
用途	事務所/店舗
構造	S造

設備情報	
エレベーター	1基
空調	
OAフロア	スケルトン
基準階天井高	
光ファイバー	調査中
トイレ	調査中
セキュリティ	調査中
駐車場	無し



事務所移転の簡単検索サイト

Quick Service

クイックサービス

キタコー麻生ビル 2階80.49坪 北海道札幌市北区麻生町3-10-1

北区その他エリア (ビルID: 0054881) の賃貸オフィス

貸事務所・レンタルオフィス・オフィス移転なら**QuickService**

物件詳細はこちらから



0120-55-2620

【受付時間】平日9:30~18:30

