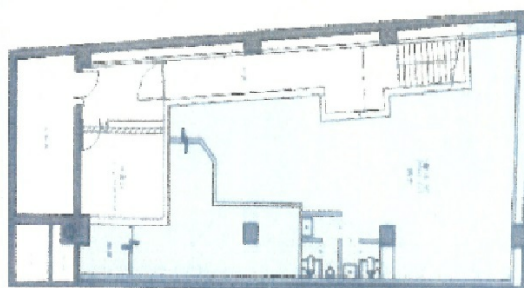


ニーズトラストビルディング.S-II中央 地下1階36.91坪

宮城県仙台市青葉区中央4-9-13



物件MAP



賃貸条件	
坪数	36.91坪
階数	B1階
入居可能日	
ビル情報	
所在地	宮城県仙台市青葉区中央4-9-13
最寄り駅	仙台市営地下鉄東西線 仙台駅 徒歩5分 JR仙石線 あおば通駅 徒歩7分 仙台市営地下鉄南北線 五橋駅 徒歩9分
エリア	その他宮城
竣工	要確認
耐震	
階数	地上7階 地下1階
用途	店舗
構造	
設備情報	
エレベーター	1基
空調	
OAフロア	
基準階天井高	
光ファイバー	
トイレ	男女別・室外
セキュリティ	有り
駐車場	