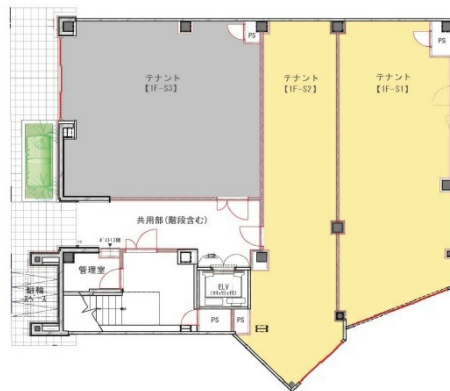


# エスプライム茶屋町 1階16.93坪

大阪府大阪市北区茶屋町4-2



## 物件MAP



賃貸条件	
月額賃料	相談
坪数	16.93坪
坪単価	相談
共益費	賃料に含む
礼金	4ヶ月
敷金（保証金）	2ヶ月
階数	1階（S2）
入居可能日	即日

ビル情報	
所在地	大阪府大阪市北区茶屋町4-2
最寄り駅	阪神本線 梅田駅 徒歩3分 大阪メトロ御堂筋線 梅田駅 徒歩8分 大阪メトロ谷町線 中崎町駅 徒歩8分 大阪メトロ谷町線 東梅田駅 徒歩9分 JR東海道本線 大阪駅 徒歩10分
エリア	芝田・茶屋町エリア
竣工	1983年9月
耐震	新耐震基準
階数	地上5階
用途	店舗
構造	S造

設備情報	
エレベーター	1基
空調	無し
OAフロア	
基準階天井高	
光ファイバー	調査中
トイレ	無し
セキュリティ	調査中
駐車場	無し